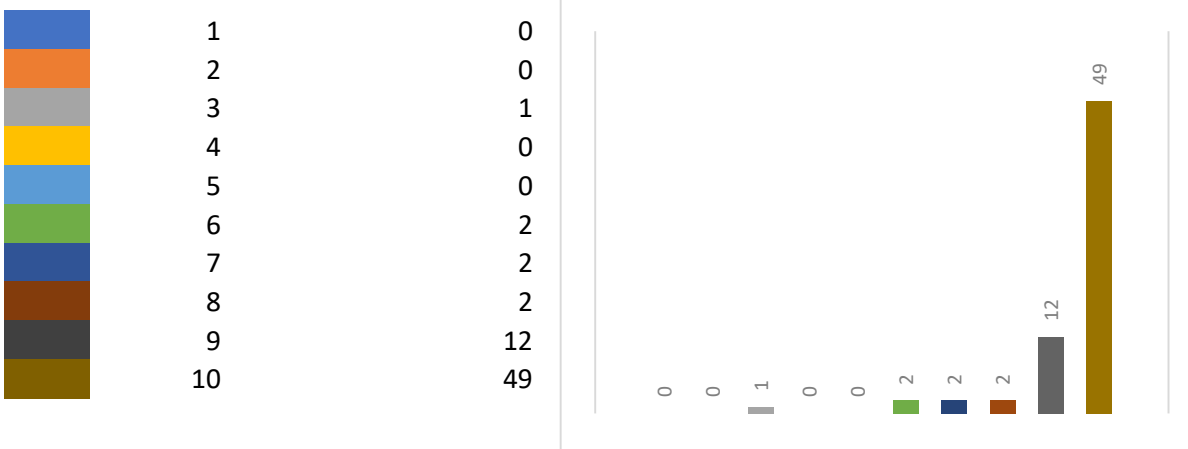
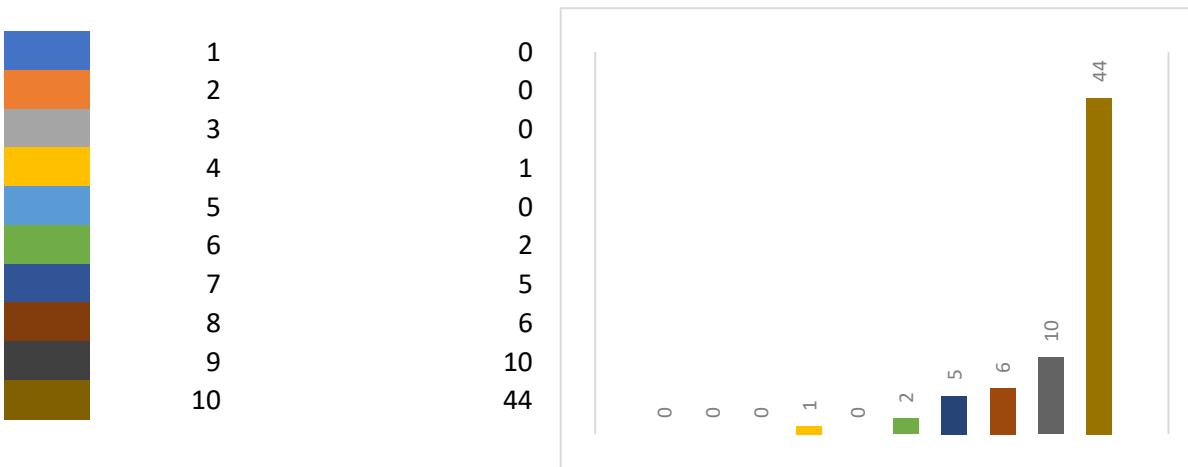


Результати анкетування рівня задоволеності підтримкою в НТУ ДП  
2023-2024 н.р., I семестр

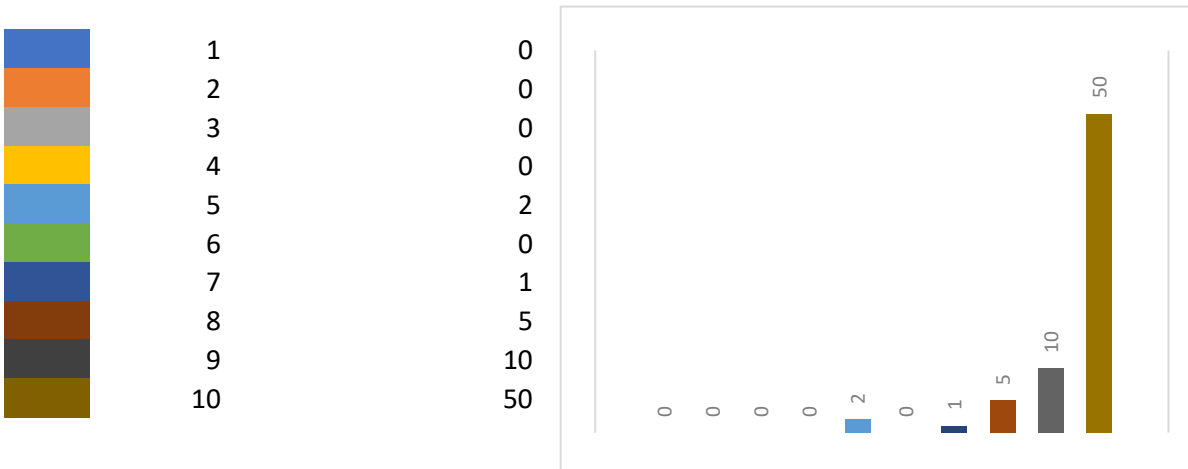
1. Який Ваш рівень задоволеності освітньою підтримкою в НТУ «ДП» (забезпеченням навчальною та методичною літературою, функціонуванням бібліотек, сайту Дистанційної освіти НТУ «ДП», особистого облікового запису в інтернет-сервісі Microsoft Office 365, проведенням консультацій, реалізацією академічної мобільності, функціонуванням мовних центрів та інше) \* 0 - не знаю; 1-3 - не задоволений(а); 4-5 - частково задоволений(а); 6-7 - в основному задоволений(а); 8-10 - повністю задоволений(а)



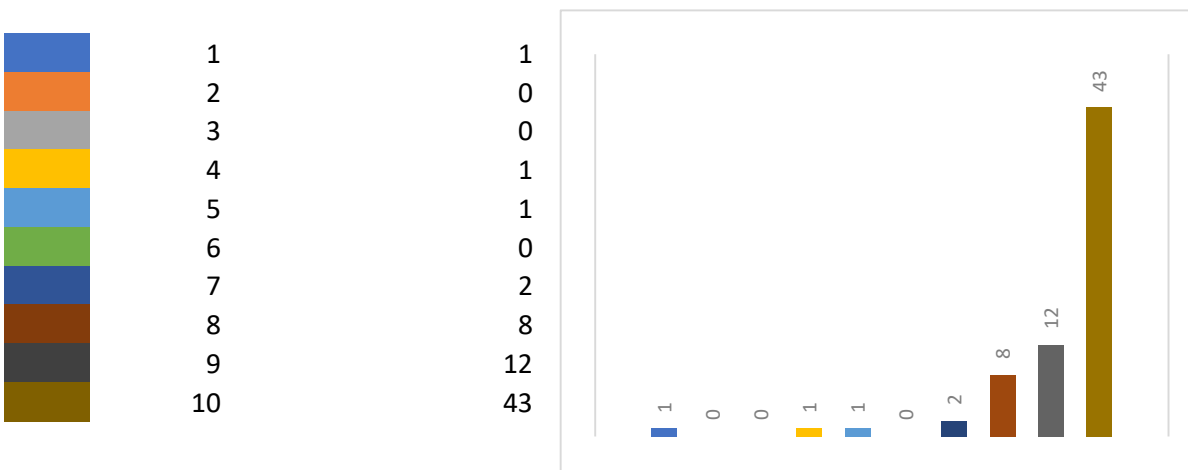
2. Який Ваш рівень задоволеності організаційною підтримкою в НТУ «ДП» (функціонуванням розкладів занять та екзаменів, дзвінків, графіків роботи служб, своєчасністю доведенням інформації, проведенням позанавчальних заходів, супроводом академічної мобільності та інше) \* 0 - не знаю; 1-3 - не задоволений(а); 4-5 - частково задоволений(а); 6-7 - в основному задоволений(а); 8-10 - повністю задоволений(а)



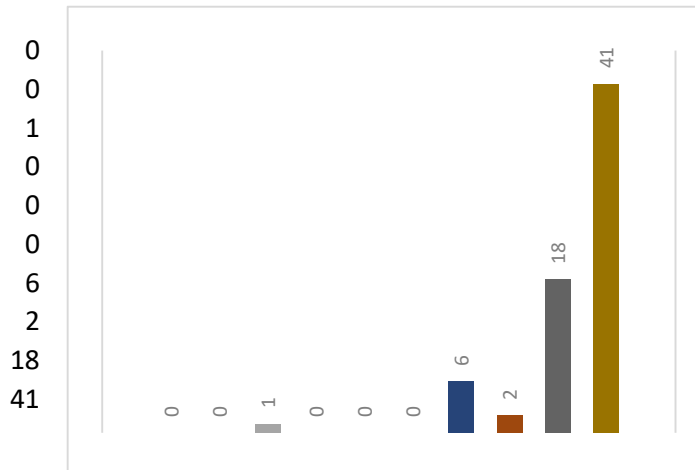
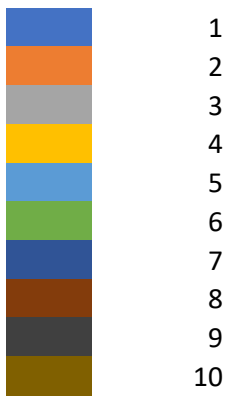
3. Який Ваш рівень задоволеності інформаційною підтримкою в НТУ «ДП» (сайтом університету, web-сторінками МБМІ, кафедр, функціонуванням особистого кабінету на сайті Дистанційної освіти \* 0 - не знаю; 1-3 - не задоволений(а); 4-5 - частково задоволений(а); 6-7 - в основному задоволений(а); 8-10 - повністю задоволений(а))



4. Який Ваш рівень задоволеності консультативною підтримкою в НТУ «ДП» (консультування в приймальній комісії, деканатах та дирекціях, на кафедрах, в бібліотеках, науково-дослідній частині, відділі міжнародної академічної мобільності та міжнародних проектів та інших структурних підрозділах НТУ «ДП» та інше) \* 0 - не знаю; 1-3 - не задоволений(а); 4-5 - частково задоволений(а); 6-7 - в основному задоволений(а); 8-10 - повністю задоволений(а))



5. Який Ваш рівень задоволеності соціальною підтримкою в НТУ «ДП» (стипендіальне забезпечення, організація харчування в їдальнях навчальних корпусів, надання матеріальної допомоги, надання гуртожитку іногороднім студентам, переведення на навчання за рахунок бюджетних коштів, надання медичної допомоги, консультування з соціально-правових і юридичних питань, вирішення конфліктних ситуацій та інше) \* 0 - не знаю; 1-3 - не задоволений(а); 4-5 - частково задоволений(а); 6-7 - в основному задоволений(а); 8-10 - повністю задоволений(а))



6. Чи були випадки, коли Вам відмовляли в підтримці з освітніх, організаційних, інформаційних, консультативних або соціальних питань

|     |    |
|-----|----|
| так | 0  |
| ні  | 68 |

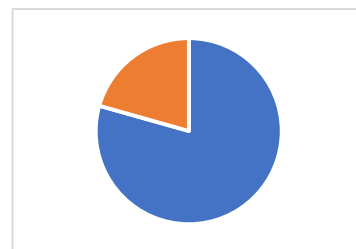


7. Які є у Вас пропозиції стосовно підвищення рівня підтримки з освітніх, організаційних, інформаційних, консультативних та соціальних питань

- |                   |   |
|-------------------|---|
| Останні відповіді | Більше консультацій                     |
|                   | Не маю пропозицій                       |
|                   | Збільшити кількість лабораторних занять |

8. Вкажіть, будь ласка, Вашу спеціальність

|     |                      |    |
|-----|----------------------|----|
| 132 | Матеріалознавство    | 54 |
| 163 | Біомедична інженерія | 14 |



9. Вкажіть, будь ласка, рівень освіти, який Ви здобуваєте

|                                  |    |
|----------------------------------|----|
| Перший (бакалаврський) рівень    | 68 |
| Другий (магістерський) рівень    | 0  |
| Третій рівень (доктор філософії) | 0  |

