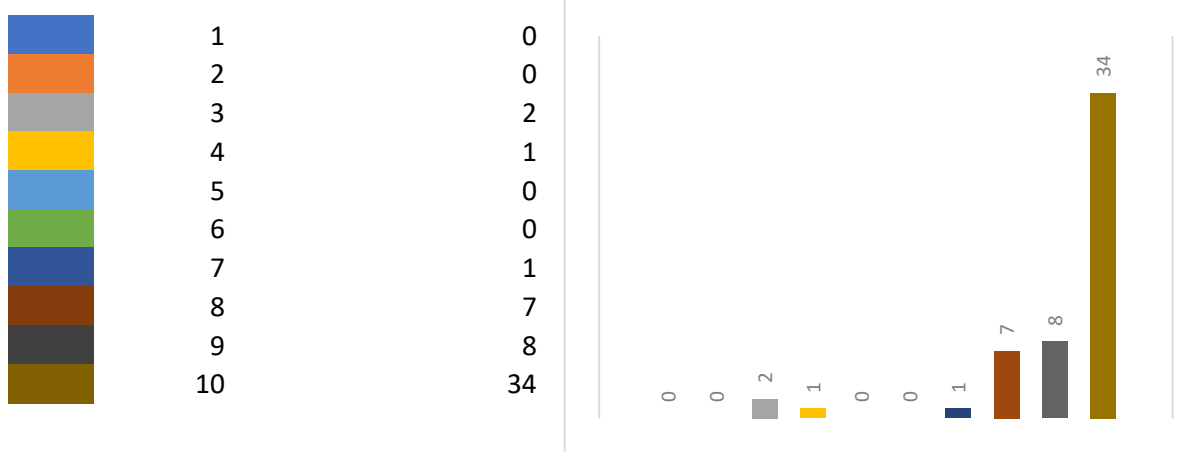
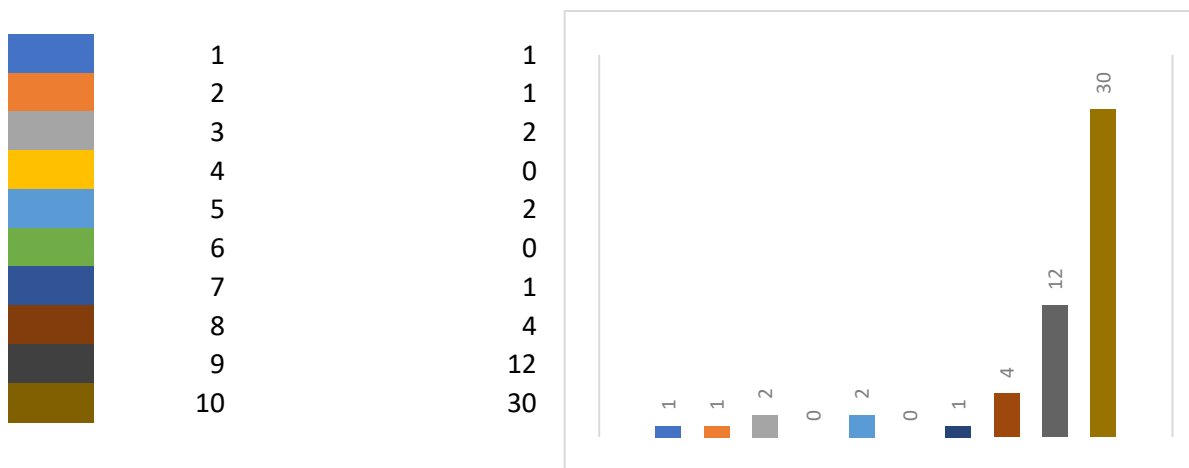


Результати анкетування рівня задоволеності підтримкою в НТУ ДП
2022-2023 н.р., II семестр

1. Який Ваш рівень задоволеності освітньою підтримкою в НТУ «ДП» (забезпеченням навчальною та методичною літературою, функціонуванням бібліотек, сайту Дистанційної освіти НТУ «ДП», особистого облікового запису в інтернет-сервісі Microsoft Office 365, проведенням консультацій, реалізацією академічної мобільності, функціонуванням мовних центрів та інше) * 0 - не знаю; 1-3 - не задоволений(а); 4-5 - частково задоволений(а); 6-7 - в основному задоволений(а); 8-10 - повністю задоволений(а)



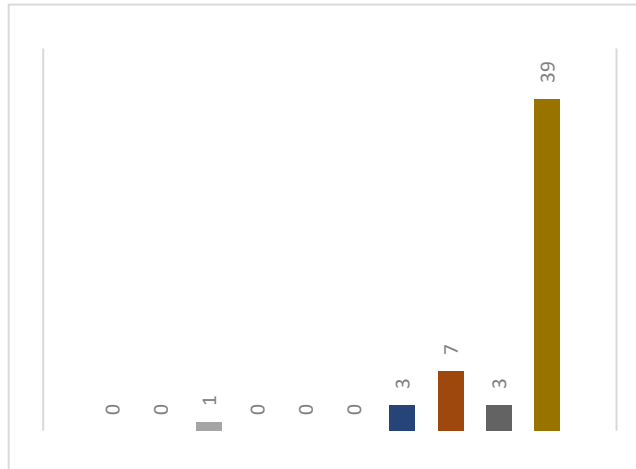
2. Який Ваш рівень задоволеності організаційною підтримкою в НТУ «ДП» (функціонуванням розкладів занять та екзаменів, дзвінків, графіків роботи служб, своєчасністю доведенням інформації, проведенням позанавчальних заходів, супроводом академічної мобільності та інше) * 0 - не знаю; 1-3 - не задоволений(а); 4-5 - частково задоволений(а); 6-7 - в основному задоволений(а); 8-10 - повністю задоволений(а)



3. Який Ваш рівень задоволеності інформаційною підтримкою в НТУ «ДП» (сайтом університету, web-сторінками МБМІ, кафедр, функціонуванням особистого кабінету на сайті Дистанційної освіти * 0 - не знаю; 1-3 - не задоволений(а); 4-5 - частково задоволений(а); 6-7 - в основному задоволений(а); 8-10 - повністю задоволений(а)



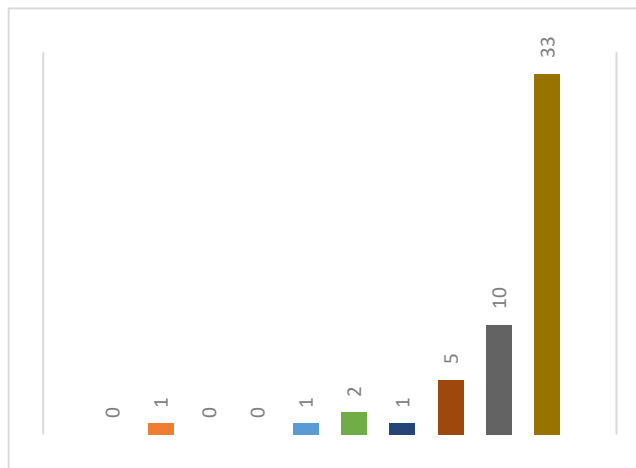
1	0
2	0
3	1
4	0
5	0
6	0
7	3
8	7
9	3
10	39



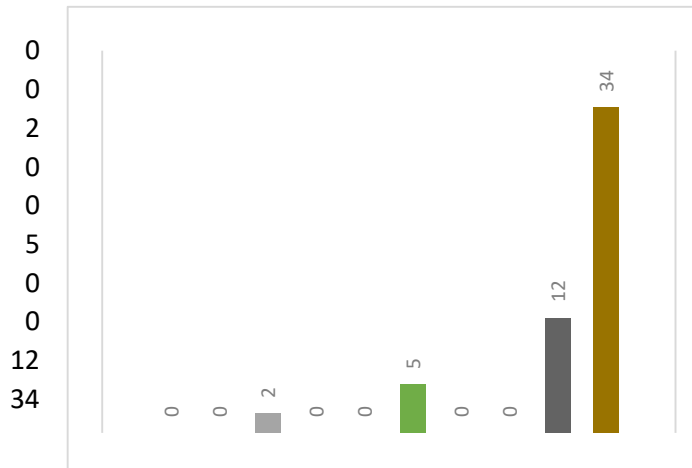
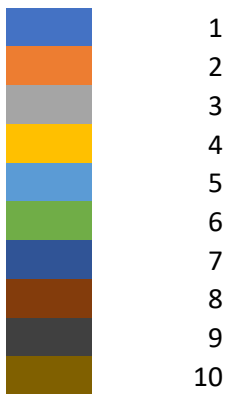
4. Який Ваш рівень задоволеності консультативною підтримкою в НТУ «ДП» (консультування в приймальній комісії, деканатах та дирекціях, на кафедрах, в бібліотеках, науково-дослідній частині, відділі міжнародної академічної мобільності та міжнародних проектів та інших структурних підрозділах НТУ «ДП» та інше) * 0 - не знаю; 1-3 - не задоволений(а); 4-5 - частково задоволений(а); 6-7 - в основному задоволений(а); 8-10 - повністю задоволений(а)



1	0
2	1
3	0
4	0
5	1
6	2
7	1
8	5
9	10
10	33

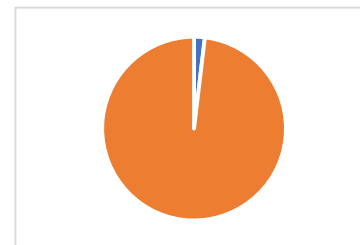


5. Який Ваш рівень задоволеності соціальною підтримкою в НТУ «ДП» (стипендіальне забезпечення, організація харчування в їдальнях навчальних корпусів, надання матеріальної допомоги, надання гуртожитку іногороднім студентам, переведення на навчання за рахунок бюджетних коштів, надання медичної допомоги, консультування з соціально-правових і юридичних питань, вирішення конфліктних ситуацій та інше) * 0 - не знаю; 1-3 - не задоволений(а); 4-5 - частково задоволений(а); 6-7 - в основному задоволений(а); 8-10 - повністю задоволений(а)



6. Чи були випадки, коли Вам відмовляли в підтримці з освітніх, організаційних, інформаційних, консультативних або соціальних питань

так	1
ні	52



7. Які є у Вас пропозиції стосовно підвищення рівня підтримки з освітніх, організаційних, інформаційних, консультативних та соціальних питань

- | | |
|-------------------|--|
| Останні відповіді | <ul style="list-style-type: none"> консультація з друзями Не маю пропозицій Робити розклад без вікон у 2-3 пари Зробити отримання довідки про навчання в університету до військомату, за номером або за часом. |
|-------------------|--|

8. Вкажіть, будь ласка, Вашу спеціальність

132 Матеріалознавство	53
-----------------------	----



9. Вкажіть, будь ласка, рівень освіти, який Ви здобуваєте

Перший (бакалаврський) рівень	53
Другий (магістерський) рівень	0
Третій рівень (доктор філософії)	0

