

Державний ВНЗ «Національний гірничий університет»

Освітньо-кваліфікаційний рівень бакалавр

Напрямок підготовки _____

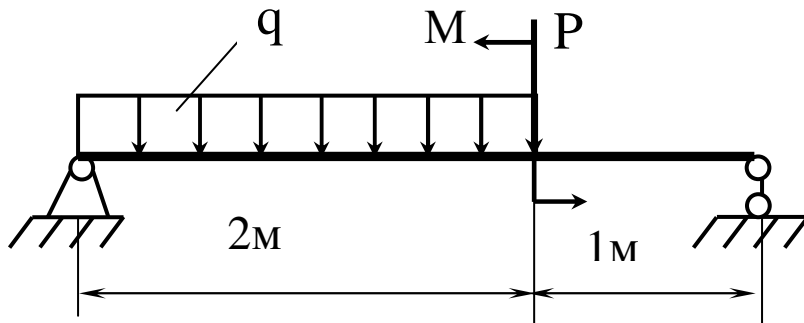
Спеціальність _____ Семестр _____
(назва)

Навчальна дисципліна _____

Тема Згин

Завдання поточного контролю знань № 1

Для заданої балки побудувати епюри Q , M , якщо $P=3$ кН, $M=1$ кНм, $q=2$ кН/м.



Затверджено на засіданні кафедри БТПМ _____

Протокол № _____ від „____” _____ 20____ року

Завідувач кафедру БТПМ _____

(підпис)

(прізвище та ініціали)

Викладач _____

(підпис)

(прізвище та ініціали)

Критерії оцінювання

Додаток 1

№	Компетенції та вміння	Кількість балів
1	Визначити реакції опор	4
2	Побудувати епюру Q	3
3	Побудувати епюру M	3

Відповідність кількості набраних балів до національної шкали оцінювання та ECTS

Додаток 2

Кількість балів	ECTS	Національна шкала (діф.залік)	Національна шкала (залік)
10	A	Відмінно	Зараховано
9	B	Добре	
8	C		
7	D	Задовільно	
6	E		
5-1	F	Не задовільно	Не зараховано